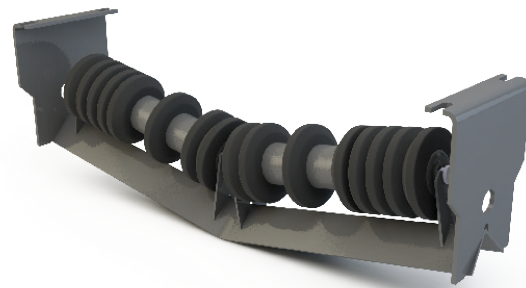


Las estaciones de retorno en V de PPI están disponibles con soportes de caída de 4,5" y 7" y son fabricadas con una configuración de aristas en V con dos rodillos a 10° que permiten mantener la banda centrada de manera natural por gravedad. El diseño de dos rodillos más cortos permite al usuario instalar rodillos mucho más livianos que las configuraciones tradicionales de un solo rodillo.

### CARACTERÍSTICAS Y BENEFICIOS

- Disponibles en CEMA C, D y E con soportes de caída de 4,5" y 7".
- Disponibles en CEMA F con soportes de caída de 7".
- Ángulo de canal de 10° permite centrar la banda por gravedad.
- Disponibles en series CEMA C, D, E y F.
- Disponibles con rodillos de discos de goma.
- Dos rodillos facilitan el reemplazo, reduciendo el peso.



USA | CANADA | CHILE

[www.ppi-global.com](http://www.ppi-global.com) | [sales@ppi-global.com](mailto:sales@ppi-global.com)

Las ilustraciones de producto son sólo para fines demostrativos y pueden mostrar accesorios o componentes opcionales. Para más información sobre las especificaciones del producto contacte a su representante de ventas. PPI se reserva el derecho a realizar cambios en ingeniería, diseño y especificaciones; Añadir mejoras o descontinuar la fabricación en cualquier momento sin obligación de previo aviso. PPI y sus respectivos logotipos son marcas registradas de precisión, Inc. en los Estados Unidos y otros países.